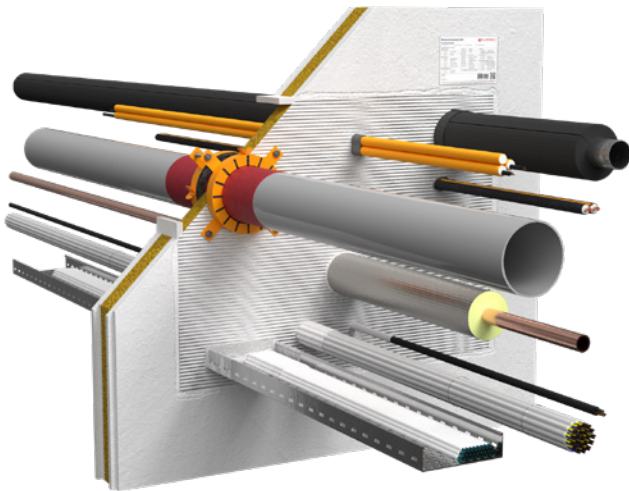


System KSL einlagig

Kombiabschottung aus einer Mineralfaserplatte (1 × 60 mm) mit ablativer Brandschutzbeschichtung



Feuerwiderstandsklasse

EI 30 – EI 60 (maximal EI 90) nach EN 13501-2

Belegung

Medienleitungen		max. Durchmesser*
	Kabel	≤ 80
	Kabelbündel	≤ 100 / ≤ 21
	Kabeltrassen	✓
	Einzelne Leitungen für Steuerungszwecke	≤ 16
	Hohlleiter/Koaxialkabel	≤ 51,1
	EIR (Kunststoff) einzeln	≤ 32
	Bündel	≤ 100
	speedpipes	Bündel ≤ 40; Einzelrohr ≤ 14
	Nichtbrennbare Rohre mit Mineralfaserisolierung	≤ 219,1 (Stahl) ≤ 88,9 (Kupfer)
	Nichtbrennbare Rohre mit FEF-Isolierung	≤ 219,1 (Stahl) ≤ 88,9 (Kupfer)
	Nichtbrennbare Rohre mit PIR-Isolierung	≤ 219,1 (Stahl) ≤ 108,0 (Kupfer)
	Brennbare Rohre	≤ 160
	Mehrschichtverbundrohre	≤ 75
	Klimasplit-Leitungskombinationen	✓

*Alle Angaben in mm

Einsatzbereiche

- leichte Trennwände, Massivwände, Massivdecken, Holzwände und -decken, Sandwichpaneelwände

Systemdaten

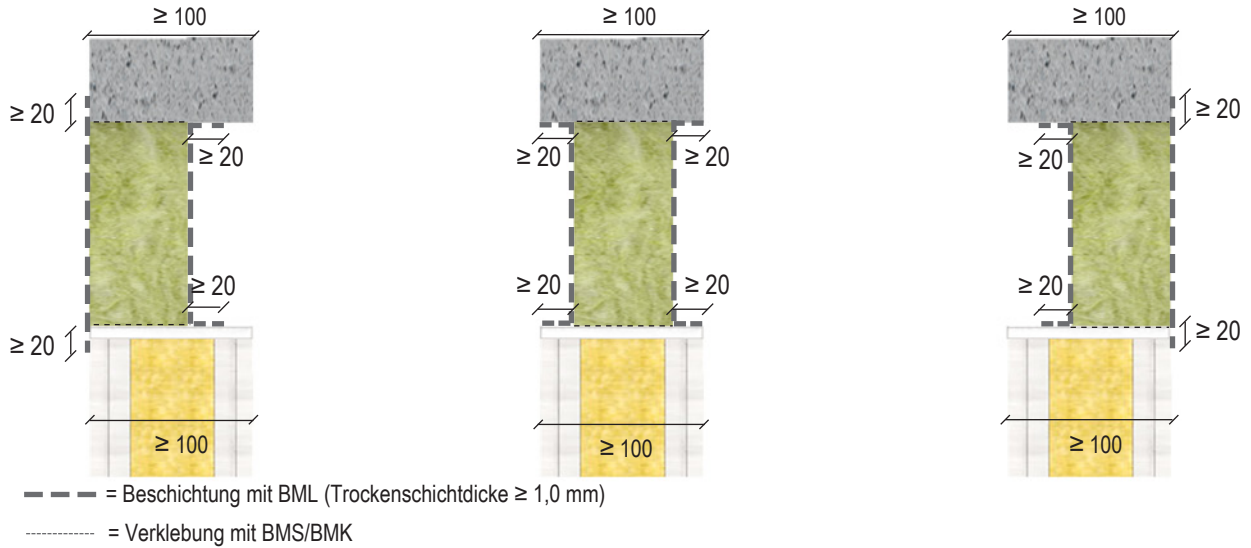
Nachweise	KB 321100704-A KB 321100703-A KB 322042005-A KB 323032803-A KB 322081804-A	
Bauteilstärke	Leichte Trennwand	≥ 100
	Massivwand	≥ 100
	Massivdecke	≥ 150
	Holzwand	≥ 100
	Holzdecke	≥ 140
	Sandwichpaneelwand	≥ 100
Schottstärke	alle Bauteile	≥ 60
Schottgröße	Leichte Trenn- und Massivwand	≤ 2000 × 1224 oder ≤ 1224 × 2000
	Massivdecke	≤ 10000 × 1000
	Holzwand	600 × 1000 oder 1000 × 600
	Holzdecke	600 × 1000
	Sandwichpaneelwand	1000 × 1000

Alle Angaben in mm

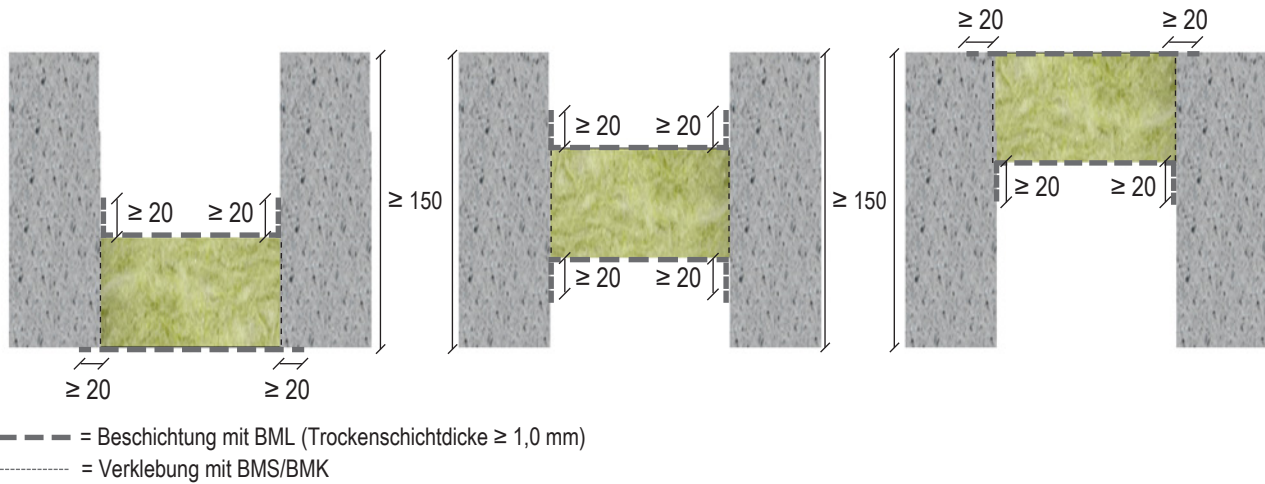
System KSL einlagig

Ausführungsvarianten

Leichte Trenn- und Massivwand

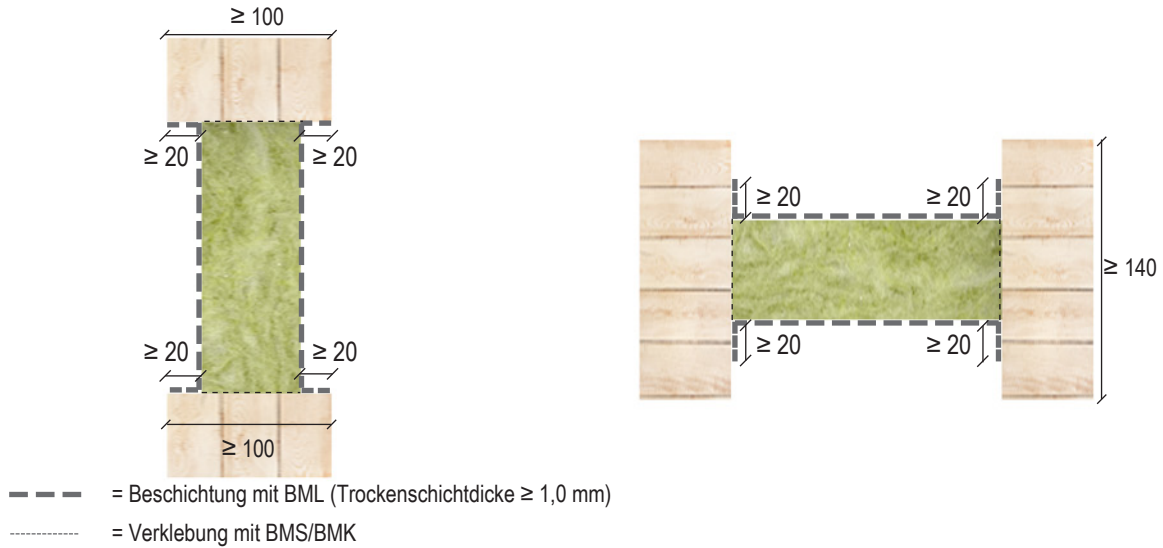


Massivdecke

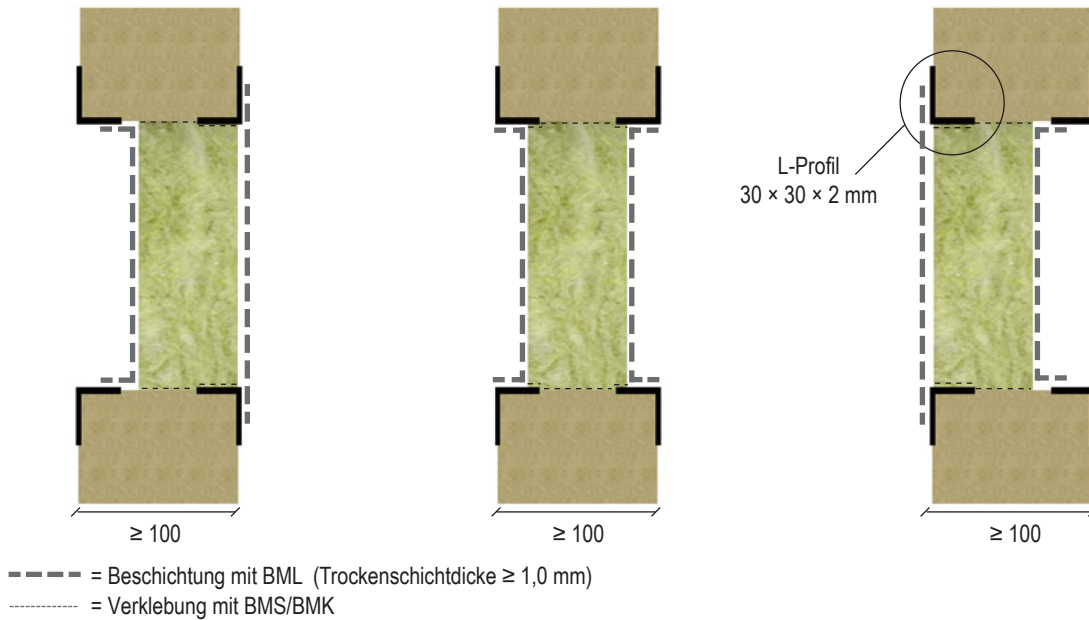


System KSL einlagig

Holzwand und -decke



Sandwichpaneelwand



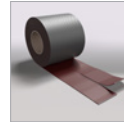
Alle Angaben in mm

KSL einlagig

Produkte



BML Beschichtungsmasse
5 kg Eimer – Art.-Nr. 40050
12,5 kg Eimer – Art.-Nr. 40125



NBR-plus Brandschutzbandage
Rolle à 10 m × 125 mm (teilbar zu 2 × 62,5 mm)
– Art.-Nr. 01261941



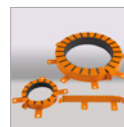
BMS Spachtelmasse
5 kg Eimer – Art.-Nr. 10500
12,5 kg Eimer – Art.-Nr. 10125



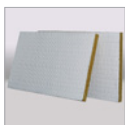
**KSL-W
Brandschutzbandage**
Rolle à 20 m × 50 mm selbstkl. – Art.-Nr. 15520
Rolle à 10 m × 100 mm selbstkl. – Art.-Nr. 15530



BMK Spachtel
0,4 kg Kartusche – Art.-Nr. 30004



**Variant N II A
Brandschutzmanschette**
Ø 32–160 mm – Art.-Nr. 15032–15160



BSL Mineralfaserplatte
beidseitig vorbeschichtet mit BML
Beschichtungsmasse (TSD = ca. 1,0 mm)
Format 1000 × 625 × 60 mm – Art.-Nr. 52036